



CENTRE COMMERCIAL "LITTORAL CENTRE"

ALLAMAN - VD

Maitre de l'ouvrage

Coop Immobilien AG
Kasparstrasse 7
3027 Bern

Représenté par:
Alphonse Raemy, architecte

Entreprise générale

HRS
Hauser Rutishauser Suter SA
Route de Beaumont 12
1700 Fribourg

Chef de projet: Claude Muller
Chef de chantier: Frédéric Clerc

Architectes

ICC
Institut-Conseil pour la
Construction SA
Yves M. Braunschweig
Avenue de Rumine 37
1005 Lausanne

Collaborateur:
Pierre-Alain Meyer

Ingénieurs civils

Structures porteuses en béton:
Ribi + Blum AG
Ingénieurs SIA
Konsumhof 3
8590 Romanshorn

Structures porteuses en béton
et charpente métallique:
ICA

Ingénieurs Civils Associés SA
Route des Daillettes 21
Case postale 139
1705 Fribourg

Bureaux techniques

Electricité & MCR:
Betelec SA
Ingénieurs-conseils en électricité
Chemin de Chantemerle 14
Case postale 27
1010 Lausanne 10

Sanitaire / Chauffage / Ventilation:
Jaquier D. Sàrl
Bureau d'Ingénieurs CVCS
Route de la Glâne 15
Case postale 180
1709 Fribourg

Géotechnique:
Karakas & Français SA
Ingénieurs géotechniciens
Avenue des Boveresses 44
1010 Lausanne

Sécurité feu :
Tuffli Hautle & Partner AG
Ingénieure u. Planer
M. B. Haulte
Eigerplatz 5
3007 Bern

Géomètre

Belotti Daniel
Bureau d'études
Rue du Temple 7C
1180 Rolle

Coordonnées

Route de la Gare
1165 Allaman

Conception 1999

Réalisation 2000 - 2002



HISTORIQUE / SITUATION

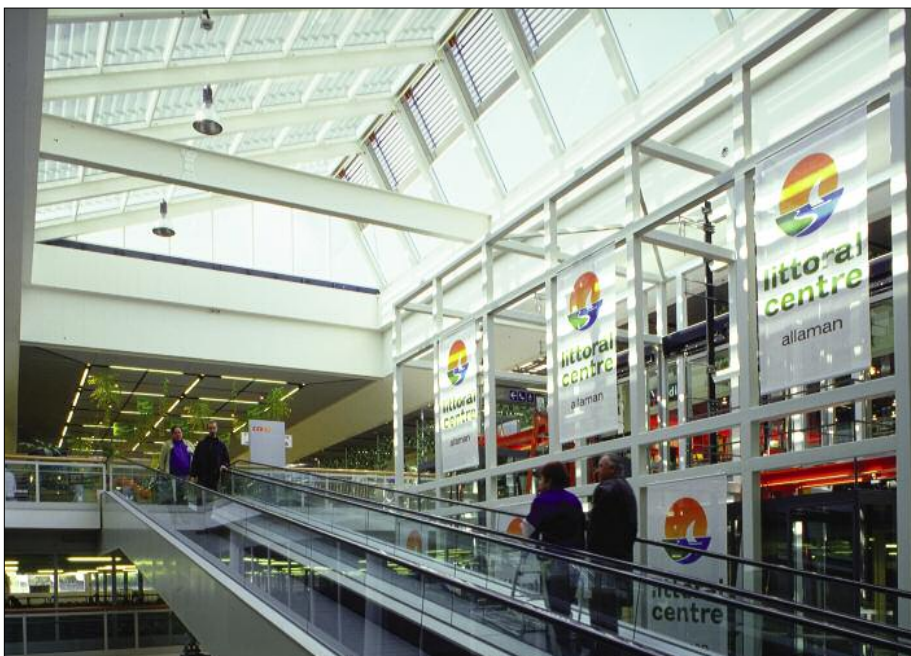
Processus de mise en valeur par établissement d'un PAC. Du statut de terrains à destination industrielle, les 34 061 m² appartenant à la fabrique de biscuits Oulevay, à Allaman, ont évolué par un processus de mise en valeur conduit de 1994 à 1996, vers un éventail plus large de possibilités, conforme aux dispositions d'un plan d'affectation cantonal (PAC).

Ce dernier, adopté par les communes d'Aubonne, Allaman, Etoy et St-Prex en décembre 1996, permet l'implantation de commerces à forte ou faible

génération de trafic, de bureaux et d'industries. Situé à moins de 100 m de la jonction autoroutière, le Centre commercial édifié à cet endroit par la Coop jouit donc d'une situation particulièrement attrayante, propice à l'exploitation d'un vaste magasin destiné principalement à l'habitat et aux loisirs.

Construite en seize mois et fruit d'études menées à bien à partir de la mi-1997, la réalisation présente 260 000 m³ SIA habilement intégrés au site, lequel se caractérise notamment par la présence voisine de l'autoroute, des voies CFF et d'une ligne à haute tension.





PROGRAMME

Composer avec les contraintes réglementaires. Le Centre commercial compte, en plus de ses activités principales "brico-loisirs-ameublement", 22 commerces, un restaurant de 220 places et une station-service.

Les aires de parking destinées à la clientèle sont entièrement couvertes; elles peuvent accueillir 860 véhicules, tandis que les surfaces de vente nettes atteignent 13 200 m², 370 m² restant à disposition pour les besoins administratifs.

Le PAC impose par ailleurs la réimplantation d'une zone boisée naturelle de 3 000 m², ainsi que des mesures particulières destinées à la sauvegarde de certaines espèces végétales présentes sur le site.

PROJET

Conception et mise en oeuvre des techniques rationnelles et économiques.

Plusieurs variantes ont été étudiées pour satisfaire aux critères conjugués de l'exploitation, de l'économie et des réglementations. La solution finalement retenue présente plusieurs points forts: les commerces sont développés sur un seul niveau et desservis par des circulations intérieures spacieuses, largement éclairées de lumière naturelle.

La possibilité de prévoir tout le stationnement dans un garage semi-enterré, bénéficiant d'une grande hauteur libre et de la vue vers l'extérieur, constitue également un attrait d'importance. Aménagé sur deux niveaux, ce parking est accessible directement du giratoire de la route cantonale.

Le bâtiment est fondé sur radier général et doté, pour le support de sa toiture, d'une structure porteuse métallique, constitué de pannes sous-tendues qui reposent sur des sommiers en profilés. Cette construction abrite des dalles combinées, pré-dalles et sur-béton, reposant sur un réseau de poutres

en béton armé appuyés sur des colonnes à chapiteaux.

Les façades sont réalisées en tôles thermolaquées et la toiture à végétalisation extensive est équipée d'un complexe isolant-étanche avec pare-racines, couche drainante de protection et couche végétale. Elle remplit également le rôle de régulateur de débit en cas de fortes chutes de pluie.

Avec 1300 kVA de puissance installée, le centre assure le fonctionnement de nombreuses installations à courant fort et faible, pour la majeure partie d'entre elles asservie au système MCR. Celui-ci gère l'ensemble des installations CVSE.

La production de chaleur, centralisée, fonctionne au gaz naturel et permet d'assurer le chauffage de la serre, des dépôts et des sas d'entrée, tandis que celui des surfaces de vente est obtenu par le circuit de la ventilation. La même installation permet également d'assurer un rafraîchissement grâce aux 15 centrales de toiture équipées chacune d'un groupe de froid à détente directe pour le rafraîchissement et d'un générateur atmosphérique au gaz naturel pour le chauffage en hiver. Le groupe de froid fonctionne en pompe à chaleur jusqu'à + 5°C de température extérieure.

Trois ascenseurs panoramiques et trois monte-charge extérieurs/intérieurs équipent la construction, qui est par ailleurs dotée de trottoirs roulants.

L'ensemble s'inscrit de façon discrète dans son environnement, grâce à une géométrie équilibrée et à une masse hors-terre relativement limitée.



Vues intérieures surfaces commerciales coop

Caractéristiques générales

Surface du terrain:	34 061 m ²
Surface brute de planchers:	env. 23 000 m ²
Emprise au rez:	21 340 m ²
Volume SIA:	260 000 m ³
Niveaux hors sol:	1 + entresol partiel
Nombre de niveaux souterrains:	2
Abri PC :	380 pl.
Surface administration:	370 m ²
Surface de vente nette:	13 200 m ²
Parking :	860 pl.



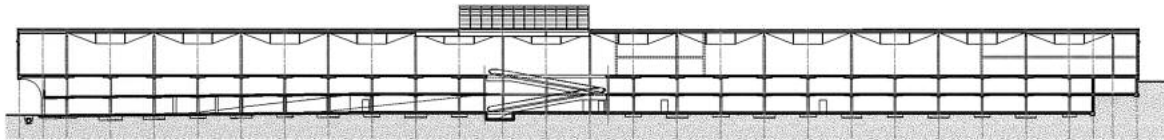
Photos

Construction commerciale moderne, le "Littoral Centre" présente des lignes simples et régulières, des circulations intérieures spacieuses et bien éclairées, gages de succès auprès d'une clientèle critique.





Coupe longitudinale



Seoo

ENTREPRISES ADJUDICATAIRES ET FOURNISSEURS

Liste non exhaustive

Echafaudages	CONRAD KERN SA Ch. des Champs-Courbes 12 1024 Ecublens
Maçonnerie - Béton armé	LOSINGER Construction SA Rte de Renens 1, cp 304 1030 Bussigny-sur-Lausanne
Charpente métallique	ZM ZWAHLEN & MAYR Ch. Isles 1860 Aigle
Rampes d'escalier en béton préfabriqué	MOULLET Frères SA 1468 Cheyres
Isolation - Etanchéité Végétalisation des toitures	ETSA ETANCHEITE SA Rte des Biches 14 1752 Villars-sur-Glâne VD ETANCHEITE 2000 SA Av. de Longemalle 21 1020 Renens
Groupe électrogène de secours	AGESSA SA Ch. du Vallon 10 1030 Bussigny-sur-Lausanne
Eclairage	ZUMTOBEL STAFF SA Ch. des Fayards 2 Z.I. Ouest B 1032 Romanel-sur-Lausanne
Gestion technique centralisée, tableaux MCR	PROTOMAT SA Rte de l'Industrie 13 1754 Rosé
Tableaux électriques de distribution principale, secondaire et MCR	BAUMANN CONSTRELEC SA Rte de l'Industrie 11 1754 Rosé
Energie - Télécom. Installations intérieures	SEFA Société Electriques des Forces de l'Aubonne Ch. de l'Ouriettaz 173, cp 134 1170 Aubonne
Portes automatiques	RECORD Automatisation de Portes SA Agence Romandie Rte de Denges 28G 1027 Lonay

Obturations coupe-feu, joints, plafonds plâtre	
Sprinkler	
Portes coupe-feu	
Chauffage	
Installations sanitaires	
Construction métallique	
Chapes et revêtements de sol	
Peinture	
Portes intérieures	
Gestion globale des déchets, comprenant transport et traitement	
Clôtures	
Centre Garden	

FIRE SYSTEM SA Av. des Jordils 5 1006 Lausanne
BABBERGER BRANDSCHUTZ AG Jägerstr. 5 4058 Basel
CMI Constructions Métalliques ISELE SA Ch. de la Plage 2 1180 Rolle
ALVAZZI CHAUFFAGE Lausanne SA Ch. du Petit-Flon 60 1018 Lausanne
COFAL Rue St-Martin 20 1003 Lausanne
MORAND R. et Fils SA Zone Artisanale Rte de Cloalet 10 1635 La Tour-de-Trême
WALO BERTSCHINGER Rte Cantonale 109 1025 St-Sulpice
VARRIN SA Av. de Florissant 15 1008 Prilly
Menuiserie-Charpente EMONET SA Rue du Village 31A 1617 Tatroz
FRANCEY SERVICES SA Rue de la Paix 9 1820 Montreux
BULL'JARDIN SA Rue de la Colline 5 1635 La Tour-de-Trême
Gebrüder GYSI AG Zugerstrasse 30 6341 Baar