



OMS ONUSIDA

PREGNY-CHAMBÉSY - GENÈVE

Maître de l'ouvrage

OMS
Organisation Mondiale de la Santé
Avenue Appia 20
1202 Genève

*Assistance du Maître de l'Ouvrage
et financement:*

FIPOI
Fondation des Immeubles pour
les organisations Internationales
Rue de Varembe 9 -11
1211 Genève 20

Pilote:

CB Richard Ellis - PI Performance
Rue des Bains 33
1205 Genève

Entreprise générale

HRS Hauser Rutishauser Suter SA
Chemin de la Vernie 12
1023 Crissier

Chef de projet : Patrick Stillhart
Direction des travaux:
D. Genet et J.-F. Maffioletti

Architectes

Baumschlager & Eberle GmbH
Gewerbeweg 15
9490 Vaduz

Architecte d'exécution

Dominique Grenier & Associés SA
Rue Fendt 10
1201 Genève

Architectes paysagistes

Planification :
Vogt Landschaftsarchitekten AG
Stampfenbachstrasse 57
8006 Zürich

Exécution :
La Touche Verte
Avenue Rosemont 6
1208 Genève

Ingénieurs civils

Thomas Jundt Ingénieurs Civils SA
Rue de la Fontenette 27
1227 Carouge

Bureaux techniques

Chauffage - Ventilation :
Jakob Forrer SA
Chemin du Rionzi 54
1052 Le Mont-sur-Lausanne

Sanitaire :
d. Jaquier Sàrl
Route de la Glâne 15
1700 Fribourg

Electricité :
Betelec SA
Chemin de Chantemerle 14
1010 Lausanne

Géotechnique :
Karakas & Français SA
Avenue des Boveresses 44
1010 Lausanne

Façades :
BCS SA
Rue des Draïzes 3
2000 Neuchâtel

Physique du bâtiment :
Weinmann Energies SA
Route d'Yverdon 4
1040 Echallens

Gestion des déchets et sécurité :
Ecoservices SA
Route des Jeunes 59
1227 Carouge

Géomètre:
Christian Haller
Rue du Lièvre 4
1227 Les Acacias



HISTORIQUE - SITUATION

Extension sur le site de l'OMS. Le projet résulte d'un concours lancé en 2002 en vue de construire un bâtiment administratif voisin du siège de l'OMS, au lieu dit "les Crêts de Pregny" sur la commune genevoise de Pregny-Chambésy, sur une parcelle de 14'000 m².

De nombreux critères ont présidé au choix final du bureau d'architectes autrichien Baumschlager & Eberle, qui a été chargé, sur la base de ses propositions, de développer le projet pour l'amener à un dossier d'exécution complètement élaboré, en vue de l'attribution des travaux à une entreprise générale.

S'en est suivi un appel d'offres qui a vu s'affronter en concurrence des entreprises qualifiées pour ce type de réalisations. La Société HRS a finalement été retenue pour la construction du bâtiment, l'architecte conservant à ce stade une mission de contrôle et de direction architecturale.

PROGRAMME

Alliage de conditions techniques et fonctionnelles. Créée en 1996, l'ONUSIDA est un programme commun des Nations Unies sur le VIH/SIDA. Le nouveau bâtiment est destiné à accueillir le siège de cette





Organisation, qui le partage à parts égales avec le Département du Sida, de la Tuberculose et du Paludisme de l'OMS.

Le programme vise une réalisation à coût modéré, tant en matière de construction que d'exploitation, développée sur une base conceptuelle globale, réservant une haute qualité urbanistique, architecturale et fonctionnelle, tout en offrant un équilibre optimisé et durable entre les aspects économiques, fonctionnels, environnementaux et techniques.

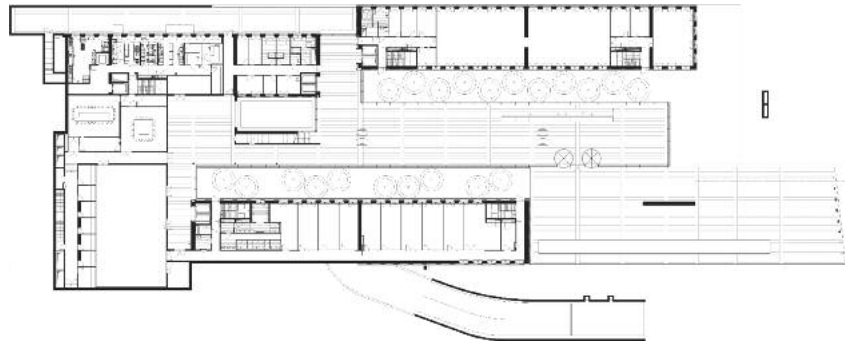
Le bâtiment présente quatre niveaux en élévation et deux sous-sols, totalisant ainsi un volume de 100'000 m³ SIA et 26'000 m² de surfaces de planchers, parking de 160 places inclus.

PROJET

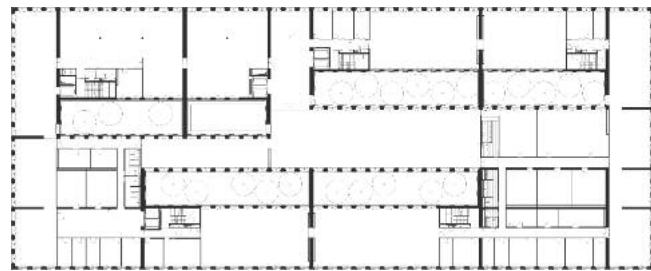
Adaptabilité et optimisation. Le nouvel édifice répond très clairement aux conditions du programme, satisfaisant à la fois aux objectifs de développement commun de l'OMS et de l'ONUSIDA, tout en s'intégrant de façon remarquable dans son site d'accueil et en assurant des fonctions représentatives et fonctionnelles.

Élément central du concept, une étroite imbrication entre environnement naturel, tissu construit existant et nouvelle construction caractérise le projet: la transparence des volumes est privilégiée, espaces d'accès et interface de transition avec le bâtiment OMS étant développés de telle sorte qu'ils constituent des éléments d'interpénétration avec le paysage. Ce dernier se trouve mis en évidence par la volumétrie de l'ensemble et par le choix opéré pour les revêtements. Deux zones fonctionnelles divisent le bâtiment: espace d'entrée généreux et fluide d'une part, volumes de bureaux organisés sur des critères d'adaptabilité et d'optimisation, d'autre part.

Les volumes intérieurs, dimensionnés selon les exigences de base, conservent une grande souplesse d'adaptation. Les structures du bâtiment présentent de grands espaces sans porteurs intermédiaires, la part belle étant

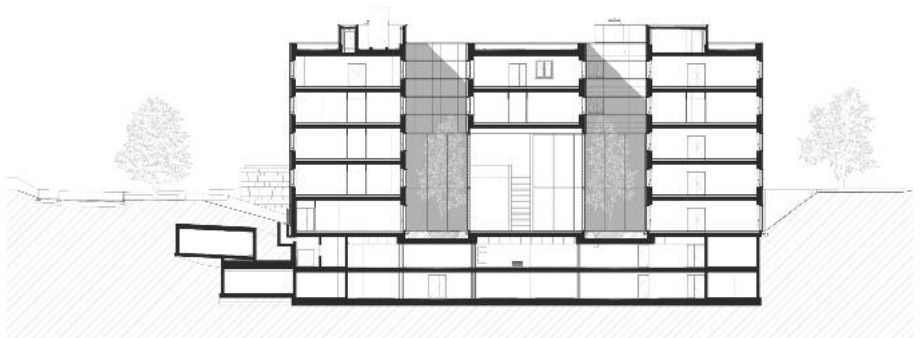


Plan du rez-de-chaussée



Plan d'étage

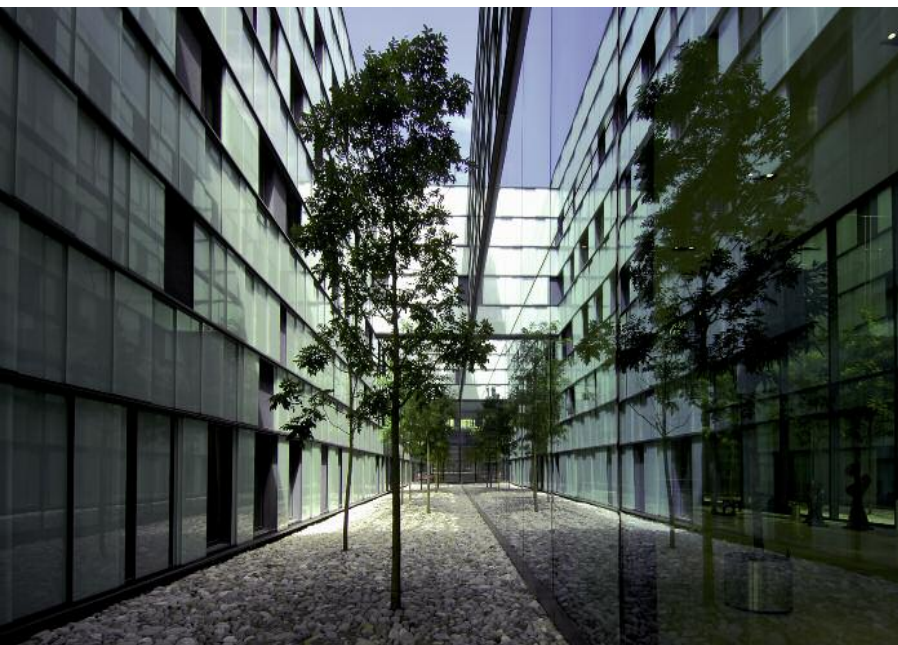
Coupe transversale





faite à des dalles précontraintes, adéquates pour répondre aux critères majeurs appliqués au projet. Ces dalles renferment tous les cheminements techniques, y compris les luminaires et le réseau de détection de fumées. Elles fonctionnent comme "dalles actives", dispensant chaud et froid, tandis que les planchers techniques réservent les adaptations possibles de toutes les installations et distributions appelées à évoluer dans le temps. Doté de façades complexes, le bâtiment, se distingue avec discrétion dans le site, grâce à sa "peau" en verre sérigraphié qui amène à le faire "vibrer" visuellement, conjuguant cet effet avec le jeu aléatoire d'ouvertures coulissantes devant les vitrages.

Evidé sur trois niveaux, déterminant trois vastes patios, le bâtiment est matérialisé en trois corps au-dessus desquels prennent place deux étages de bureaux qui recouvrent la totalité de la surface. Des plantations d'arbres élancés traversent ainsi toute la construction, concrétisant par un jeu d'aménagement subtil l'interpénétration du naturel et du construit.





CARACTÉRISTIQUES

Surface du terrain:	14'000 m2
Surface brute de plancher y.c. parking:	26'600 m2
Volume SIA:	100'000 m3
Postes de travail:	480
Nombre de niveaux:	7
Nombre de niveaux souterrains:	2



Photos

Transparences et interpénétration du paysage avec le bâti dominant le projet.

A l'intérieur les surfaces sont adaptables et l'ensemble répond à la double condition d'économie à la réalisation, comme à l'exploitation.

ENTREPRISES ADJUDICATAIRES ET FOURNISSEURS

Liste non exhaustive

Terrassement Travaux spéciaux	FORASOL SA 1027 Lonay	Constructions en acier	HEVRON SA 2852 Courtételle
Echafaudages	Constructions Tubulaires TECH SA 1242 Satigny	Éléments spéciaux d'éclairage	FELIX Constructions SA 1030 Bussigny-près-Lausanne
Béton - Béton armé	Construction PERRET SA 1242 Satigny	Revêtements - Encadrements	OUVRAGES METALLIQUES SA 1260 Nyon
Routes et canalisations	IMPLENIA Construction SA 1023 Crissier	Ascenseurs	SCHINDLER Ascenseurs SA 1258 Perly
Crépissage de façades - Enduits et crépis intérieurs - Cloisons en placoplâtre - Peinture intérieure	BELLONI SA 1227 Carouge	Chapes	WALO BERTSCHINGER SA 1025 St-Sulpice
Étanchéité souple - Toiture plate	GENEUX DANCET SA 1217 Meyrin	Dallages en pierre naturelle Carrelages	EUREALYS SA 1196 Gland
Revêtements acoustiques	LAMBDA Technique d'Isolation SA 1004 Lausanne	Sols sans joints	WEISS + APPETITO SA 1242 Satigny
Fenêtres en bois	Groupe FAVOROL PAPAUX SA 1023 Crissier	Menuiserie - Portes en bois	NORBA SA 1610 Oron-la-Ville
Electricité	SEDELEC SA 1227 Carouge	Cuisines	GINOX SA 1815 Clarens
Lustrerie - Plafonds lumineux	ZUMTOBEL Lumière SA 1032 Romanel-sur-Lausanne	Faux planchers techniques	LENZLINGER Fils SA 1233 Bernex
Surveillance	GPA Guardian Protection SA 1223 Cologny	Plafonds en plâtre et Enduisages	FA Montage Sàrl 1020 Renens
Portes coulissantes coupe-feu Garde-corps - Mains courantes	EMBI Sàrl 1214 Vernier	Vitrages intérieurs spéciaux	TRACO Appliances AG 9470 Buchs
Portes battantes coupe-feu	ZARGEN BÖSCH AG 9443 Widnau	Vitrages spéciaux	GABELLA Verres Sàrl 1312 Eclépens
Chauffage	Consortium CGC DALKIA SA 1226 Thônex & HÄLG & Cie SA 1227 Les Acacias	Éléments spéciaux d'éclairage	GLAS MARTE GmbH A-6900 Bregenz
Réfrigération	UNIFROID SA 1053 Cugy	Cabines d'interprètes	SCHWAB AG 3027 Bern
Sanitaire	Georges CONSTANTIN SA 1228 Plan-les-Ouates	Comptoir de réception	Noël BUGNARD 1636 Broc
		Travaux de jardinage	BOCCARD Parcs & Jardins SA 1236 Cartigny
		Assèchement du bâtiment	MUNTERS SA 1023 Crissier