



VEDIA SA

AGRANDISSEMENT ET RÉNOVATION

Genève - GE

Maître de l'ouvrage

VEDIA SA
Chemin de la Voie-Creuse 14
1202 Genève

Entreprise générale

HRS Real Estate SA
Chemin Louis-Dunant 15
1202 Genève

Architectes

G.M. Architectes Associés
Antoine Muller
Christophe Ganz
Michel Gruner
Place de Jargonnant 5
1207 Genève

Ingénieurs civils

DBI Ingénieur
Case postale 212
1211 Genève 4

Bureaux techniques

Electricité:
Dupont SA
p.a. Rossetti
Ingénieurs Conseils
Avenue de la Praille 50
1227 Carouge

Sanitaire:

Ryser Eco Sàrl
Route du Grand-Lancy 2
CP 1602
1211 Genève 26

Chauffage:

Bosson & Rapo SA
Chemin de la Marbrerie 6
1227 Carouge

Ventilation:

KsC Energie-Tech SA
Route des Jeunes 6
1227 Carouge

Géomètre

HKD Géomatique SA
Chemin de l'Echo 3
1213 Onex

Coordonnées

Chemin de la Voie-Creuse 14
1202 Genève

Conception: 2008 - 2011

Réalisation: 2012 - 2013

**HISTORIQUE / SITUATION**

Contribution à la visibilité de l'entreprise. Construit en 1978, le bâtiment de la Société Vedia, spécialisée dans la vente par catalogue et sur internet, prend place au bord du faisceau de voies CFF, à l'entrée de la gare de Genève-Cornavin.

Cet emplacement, d'une surface de 9'874 m², obtenue en droit de superficie, autorise l'édification de grands volumes à vocation administrative et industrielle et bénéficie d'un accès direct aux trains via un quai de chargement avec voie de débord dédiée.

Originellement, l'entreprise avait développé sur ce site une halle de stockage et un bâtiment d'exploitation de cinq niveaux sur rez-de-chaussée, plus attique. En 1996, une deuxième halle de stockage est venue compléter le complexe.

PROGRAMME

Mise à niveau technique et développement des espaces. Pour faire face aux exigences actuelles de ses activités et au succès de la Société, un programme d'agrandissement et de rénovation a été



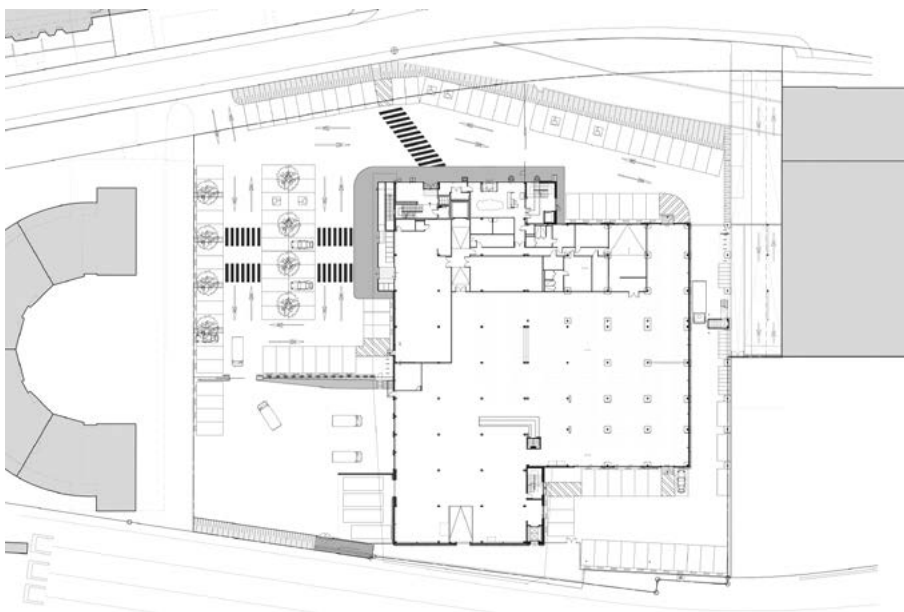
mis sur pied. Il prévoit non seulement la réorganisation des volumes existants, mais aussi leur adaptation pour améliorer drastiquement les performances énergétiques et thermiques. L'agrandissement des surfaces administratives est planifié de telle sorte qu'il soit possible d'en louer une partie à des tiers, tandis qu'un magasin attrayant, pour accès direct de la clientèle, est également créé.

Sur le plan technique, le programme définit l'obtention du label Minergie et vise la mise aux normes incendie en vigueur, de même que la sécurité des locaux. Enfin, l'enveloppe de coût définie avec précision, conduit à donner une attention particulière aux choix constructifs et aux matériaux, choisis dans des gammes simples, mais de bonne qualité.

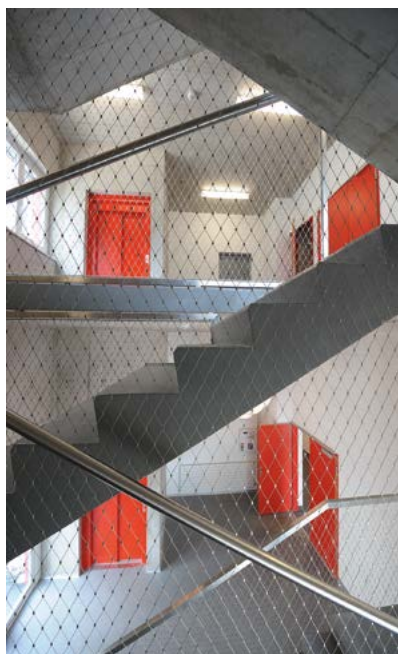
PROJET

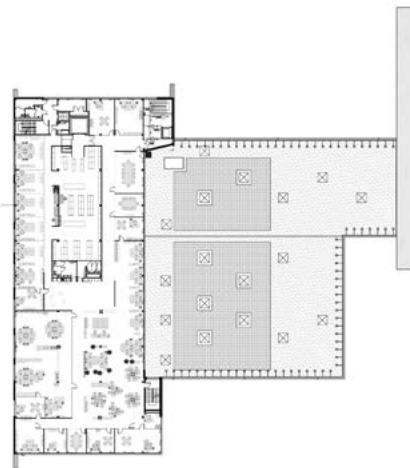
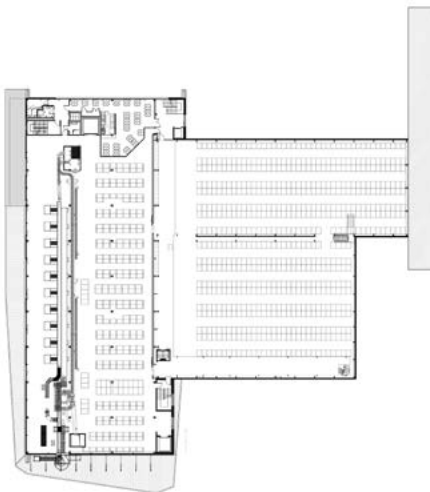
Image contemporaine et dynamique. Réalisation relativement complexe en raison du voisinage des locaux en exploitation, les nouveaux volumes ont fait l'objet d'une campagne de désamiantage et bénéficient désormais de structures porteuses dotées de protections contre le feu. L'ensemble a été mis en œuvre par étapes soigneusement planifiées, en particulier pour la surélévation du bâtiment principal sur 5 niveaux, avec agrandissement du rez. Aujourd'hui, le complexe permet de mettre en valeur l'enseigne de la marque Vedia, sous-tendue par une architecture originale, ainsi que par des couleurs symboliques et communicatives. On y retrouve notamment des éléments familiers comme une façade qui reprend l'expression du "code-barres", ou les caractères d'écriture qui relèvent de la typologie Internet, ou encore le rouge du logo de la Société.

L'ensemble des mesures adoptées concourt bien sûr au meilleur confort de vie dans les locaux pour les 130 employés, notamment en fait de circulations et d'ambiance générale dans les volumes. Les locaux neufs sont aménagés dans une structure porteuse principale en profilés de métal et dalles mixtes. L'isolation et les menuiseries extérieures répondent aux critères de haute performance, avec des façades ventilées bardées en fibrociment, verre et métal. En toiture du stockage, un système végétalisé est adopté.



Plan du rez-de-chaussée





Plan du 1er étage

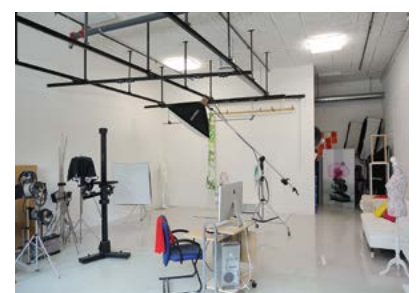
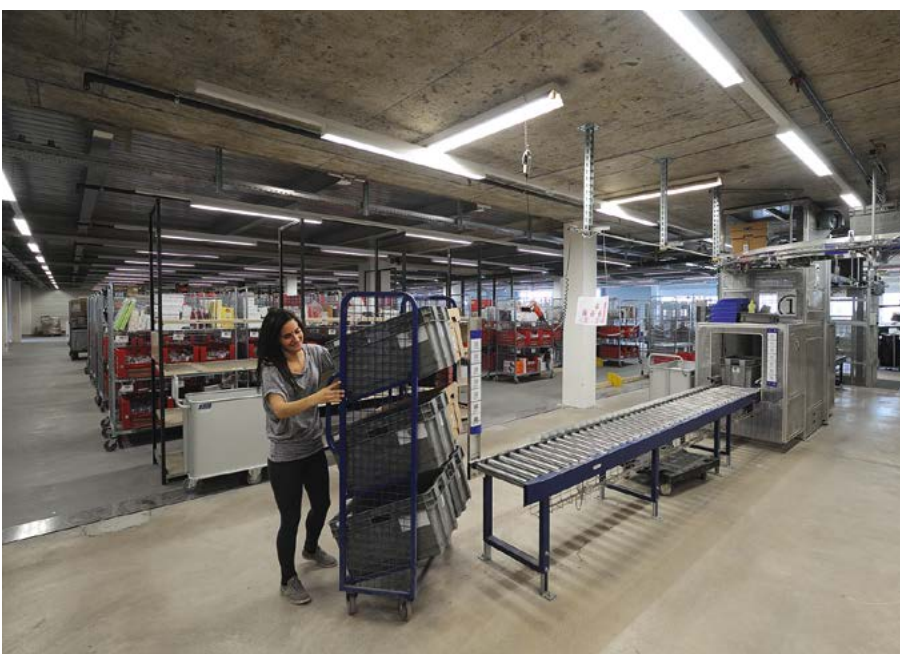
Plan du 5ème étage

Dans la partie rénovée on a choisi des matériaux contemporains qui reprennent les thèmes retenus pour le secteur nouvellement construit. On y retrouve le verre et le fibrociment. Une installation de ventilation à double-flux équipe les bâtiments, le chauffage étant distribué par le sol et par radiateurs suivant l'affectation des locaux concernés. Des panneaux solaires disposés en toiture permettent de chauffer l'eau sanitaire, tandis que toutes les installations électriques sont choisies dans des gammes à faible consommation d'énergie.

Des aménagements intérieurs simples et fonctionnels garantissent de bonnes fonctionnalités et le confort d'usage. Ainsi, les bureaux sont revêtus de moquette alors que les sols des zones d'exploitation, de même que les cages d'escaliers, le magasin, la zone d'entrée, la cafétéria et les sanitaires sont en résine synthétique.

Photos

Architecture moderne et dynamique pour des bâtiments à vocation fonctionnelle, très fortement porteurs de l'image de la Société.





CARACTÉRISTIQUES

Volume SIA (existant+nouveau) :	47'000 + 27'000 m ³
Surface brute de planchers :	10'000 + 6'000 m ²
Emprise au rez :	2'000 + 1'300 m ²
Administration :	4'900 m ²
Ateliers :	6'350 m ²
Dépôts :	4'300 m ²
Magasin :	450 m ²
Places de parc extérieures :	103

entreprises adjudicataires et fournisseurs

liste non exhaustive

*Démolition - Micro pieux
Terrassement, gros œuvre
Maçonnerie - Béton armé*
MAULINI Michel SA
1242 Satigny

Assainissement amiante
PERRIN Frères SA
1260 Nyon

Echafaudages
ECHAMI Echafaudages SA
1214 Vernier

Charpente Métallique - Façades
SOTTAS SA
1630 Bulle

Menuiseries extérieures
VERALUPLAST
1122 Romanel-sur-Morges

Couverture
GENEUX DANCET SA
1217 Meyrin

Exutoires Fumée
BDI System
1806 St-Légier-La Chiésaz

Protections solaires
BAUMANN HÜPPE AG
1052 Le Mont-sur-Lausanne

Installations électriques
EP Electricité SA
1205 Genève

Chauffage
SCM
Société de Chauffage et Maintenance SA
1211 Genève 26

Ventilation
ALPIQ InTec Romandie SA
1214 Vernier

Installations sanitaires
VIGLINO SA
1227 Les Acacias

Ascenseurs
Ascenseurs MENETREY SA
1680 Romont

Plâtrerie - Peinture
MTB Multitravaux Bâtiment SA
1203 Genève

FK plâtrerie peinture Sarl
1020 Renens

Ouvrages métalliques
MORAND SA
1635 La Tour-de-Trême

Equipements de quai
RIEDER SYSTEMS SA
1070 Puidoux

Menuiseries intérieures
DURET SA Entreprise
1231 Conches

Motorisation de portes
NOVOFERM Schweiz AG
1217 Meyrin

Systèmes de verrouillage
BAUD TAVELLI SA
1227 Carouge

Cloisons amovibles
INTERCLOISONS SA
1214 Vernier

Chapes
MULTISOL Chapes SA
1227 Carouge

Résines
FAMAFLOOR SA
1228 Plan-les-Ouates

Moquettes
LACHENAL SA
1211 Genève 7

Carrelages
DUMAS Jean-Luc
1227 Carouge

Faux-plancher
TECH SUPPORT SA
1227 Les Acacias

Faux-plafonds
FRANK AG
4105 Biel-Benken

Protection anti-feu
FIRE SYSTEM SA
1227 Les Acacias

Nettoyages
MULTINET Services SA
1213 Petit-Lancy

Installations spéciales
SIEMENS Suisse SA
1020 Renens

Sprinkler
VIANSONE SA
1217 Meyrin

Aménagements d'extérieurs
Joseph MENU SA
1228 Plan-les-Ouates