



CENTRE COMMERCIAL "EN CHAMARD"

MONTAGNY-Près-YVERDON - VD

Maître de l'ouvrage

HRS Investment AG
Walzmühlestrasse 48
8501 Frauenfeld

Entreprise générale

HRS Real Estate SA
Rue de la Vernie 12
1023 Crissier
www.hrs.ch

Architectes

HERVE
Architecture & Constructions
Avenue de Grandson 60 a
1400 Yverdon-les-Bains

M. Petitpierre
R. Vulliamin

Ingénieurs civils

Structures porteuses en béton:
Ribi & Blum
Konsumhof 3
8590 Romanshorn

Structures porteuses en béton,
charpente métalliques:
ICA Ingénieurs Civils Associés SA
Route des Daillettes 21
1700 Fribourg

MB Michel Burkhardt
Rue d'Orbe 69
1400 Yverdon-les-Bains

Bureaux techniques

Electricité et MCR:
Betelec SA
Chemin de Chantemerle 14
1010 Lausanne

Sanitaire - Chauffage
Ventilation:

Coordination générale
des techniques CVSE
d. Jaquier Sàrl
Route de Beaumont 2
1700 Fribourg

Coordonnées

1440 Montagny-Chamard
Zone 5

Conception 1998 - 2000

Réalisation 2000 - 2001

Photos

Très largement étendu, le bâtiment d'origine est intégré de façon habile aux volumes nouvellement construits du centre commercial.



SITUATION

Secteur d'implantation des grands distributeurs.

La zone d'activités commerciales de Montagny-près-Yverdon, à la porte de cette dernière ville, exerce une attraction considérable sur le bassin de population que constitue l'ensemble du nord vaudois.

Elle offre de nombreux services et commerces et son accès par transports privés, via la jonction autoroutière d'Yverdon ouest, immédiatement voisine, renforce son pouvoir d'attraction auprès d'une clientèle à la fois soucieuse de mobilité individuelle et en même temps désireuse de trouver en un seul lieu l'ensemble des services qu'elle trouve ordinairement en ville.

C'est dire que la parcelle occupée originalement par le bâtiment de l'entreprise Wüthrich, située idéalement en bordure de la première desserte de la zone d'activité en venant de l'autoroute, présentait un intérêt majeur pour des investisseurs susceptibles d'installer des grands distributeurs et des services encore absents en ces lieux.

PROGRAMME

Quadruplement du volume construit. La parcelle d'implantation offre 14'057 m² dont 1'334 m² étaient déjà occupés par l'entreprise propriétaire, avec un bâtiment de 16'765 m³. Deux étapes de développement du projet, faisant l'objet de deux permis de construire, ont conduit à l'ajout de 50'635 m³.





La surface exploitable, forte de quelque 10'000 m², se répartit en 8'250 m² de surfaces de vente, auxquels s'ajoutent 830 m² sous verrière, destinés à la jardinerie de la Coop. Les surfaces d'entreposage totalisent

440 m² et à l'étage, 250 m² de bureaux sont aménagés.

Le parcage disponible, élément déterminant de ce genre de site, permet d'accueillir 120 véhicules à l'extérieur et 130 places cou-

vertes. Société promotrice, HRS, après s'être portée acquéreur du bâtiment existant et de la parcelle attenante, s'est engagée envers les futurs locataires à réaliser la construction à des conditions précisément convenues, qu'il s'agisse de coût, de délai ou de qualité.



PROJET

Intégration des volumes existants dans les nouvelles constructions.

Conduits avec rigueur et célérité, les travaux de construction ont pu être réalisés en neuf mois seulement, d'octobre 2000 à juin 2001.

La qualité architecturale du projet s'est affirmée avec le développement de la deuxième étape et l'établissement de rapports volumétriques harmonieux entre

les différents corps de bâtiments existants et nouvellement construits.

L'identité des principaux commerces présents dans le centre commercial s'affirme tant par le choix des couleurs choisies pour les façades que par les lignes générales données aux bâtiments, notamment par la disposition horizontale des plis du bardage métallique.

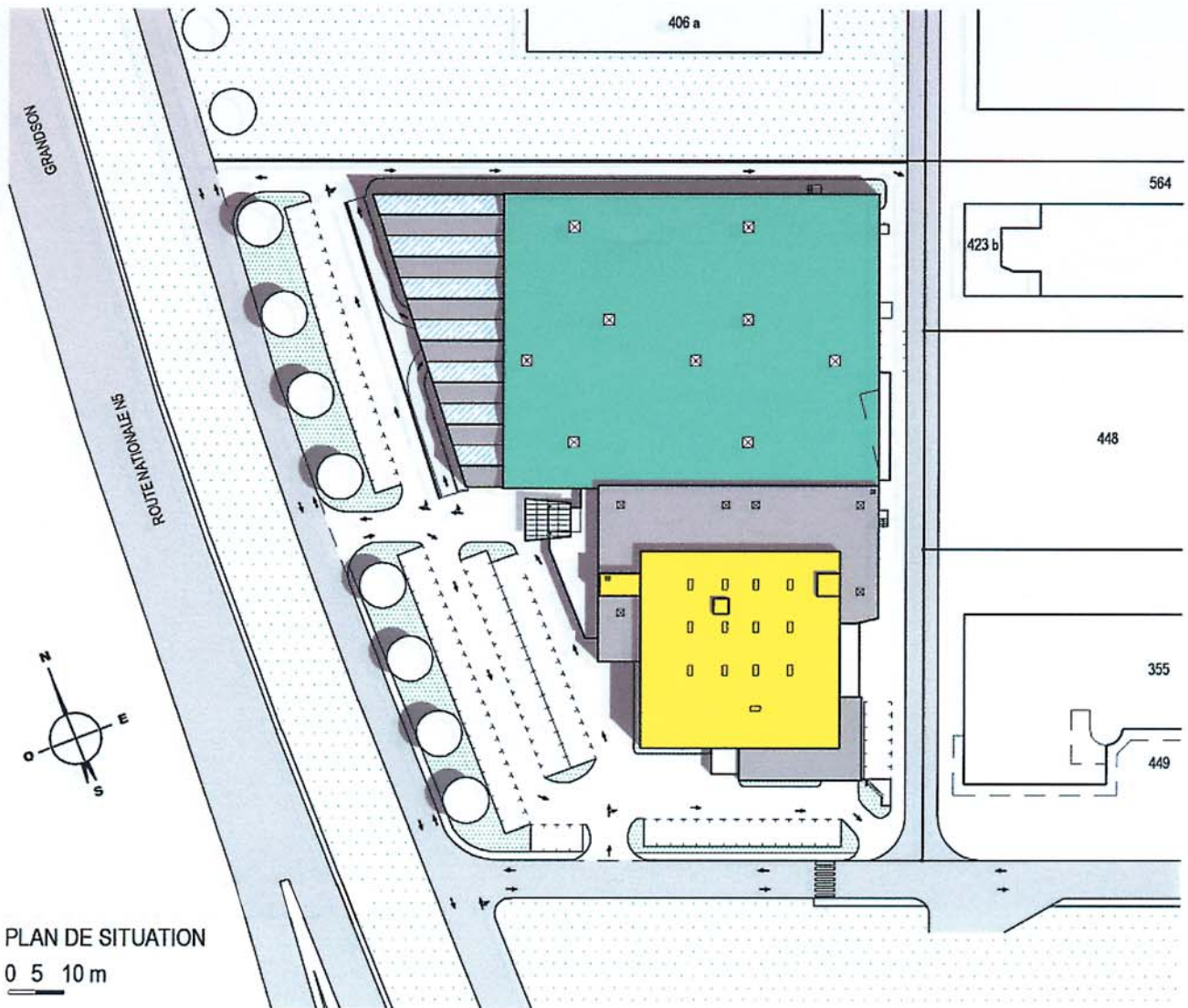
En plus des parties vitrées intégrées aux façades des secteurs administratifs ou de vente, la serre d'exposition agrémente le

front ouest du corps de bâtiment réservé à la Coop, lequel se démarque par adoption d'un ton turquoise.

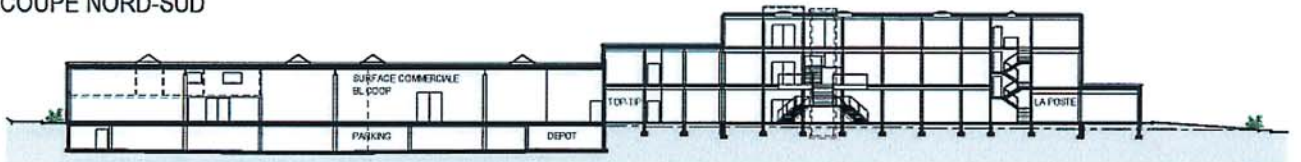
Autre élément marquant du projet, un escalier à deux volées, attrayant et largement dimensionné relie le rez-de-chaussée à la plate-forme du premier étage, née dans l'espace de vente Top-Tip, second en importance des locataires présents.

Une marquise vitrée, reposant sur une structure métallique tridimensionnelle





COUPE NORD-SUD



FACADE OUEST



0 5 10 m

marque l'entrée principale du Centre situé à l'ouest. Elle s'ouvre sur le hall d'accueil, lequel permet d'accéder à tous les commerces installés dans le complexe.

Côté sud, un sas d'entrée commun à la Poste et au centre commercial, permet aux visiteurs un accès préférentiel vers le secteur Top-Tip et les services postaux.

Réalisés conformément aux directives communales et cantonales, les aménagements extérieurs respectent aussi les règles particulières du plan d'affectation, lequel définit notamment des zones de verdure, fonction de l'ensemble des surfaces construites et des zones de parcage.

Caractéristiques générales

Surface du terrain :	14'057 m ²
Surface brute de planchers :	10'250 m ²
Volume SIA total :	67'400 m ³



Seo

ENTREPRISES ADJUDICATAIRES ET FOURNISSEURS

Liste non exhaustive

Terrassement Travaux extérieurs	COBY YVERDON-LES-BAINS SA Rue des Uttins 30 1400 Yverdon-les-Bains 024 / 445 82 42	Rampes ajustables portes sectionnelles	COBELUX SA 1081 Montpreveyres 021 / 903 20 41
Maçonnerie – béton armé	FRUTIGER SA Ch. du Publoz 5, cp 66 1073 Savigny – 021 / 784 82 40	Sprinkler	BABBERGER BRANDSCHUTZ AG Jägerstr. 5, cp 4021 Basel – 061 / 691 68 09
Echafaudages	ELM ECHAFAUDAGES LM SA Rue Centrale 32, cp 83 1580 Avenches - 026 / 673 33 73	Chauffage	MASSONNET CH. SA Rue des Moulins 17 1400 Yverdon-les-Bains 024 / 425 19 53
Pieux	MARTI TECHNIQUES DE FONDATION SA Lochackerweg 2 – cp 147 3302 Moosseedorf - 031 / 858 44 80	Ventilation	ALVAZZI VENTILATION SA Rte de Chavornay - CP 32 1350 Orbe - 024 / 442 84 84
Charpente métallique sous-couverture	HEVRON SA Avenir 13 2852 Courtetelle - 032 / 421 66 88	Calorifugeage obturations coupe-feu	ISSA SA Rue Sciobéret 5 1630 Bulle - 026 / 912 56 72
Isolation et étanchéité des toitures	ETSA ETANCHÉITÉ SA Rte des Biches 14 1752 Villars-sur-Glâne 026 / 402 81 21 VD ETANCHÉITÉ 2000 SA Av. de Longemalle 21 1020 Renens – 021 / 637 31 10	Sanitaires	HERREN FRÈRES & Cie Rte de Lausanne 46 1422 Grandson 024 / 447 47 80
Tableaux électriques	BAUMANN CONSTRELEC SA Rte de l'Industrie 11 1754 Rosé – 026 / 470 24 25	Ascenseurs	ASCENSEURS SCHINDLER SA Ch. de Renens 52 – cp 1000 Lausanne 16 021 / 622 04 04 et 0848 821 821
Installations électriques	SEDELEC SA LAUSANNE Av. des Boveresses 48 1010 Lausanne - 021 / 651 20 00	Façade métallique - bardage escaliers métalliques intérieurs	USINE DES JURATS SA 1337 Vallorbe – 021 / 843 95 95
Gestion technique centralisée du bâtiment, MCR	PROTOMAT SA Rte de l'Industrie 13 1754 Rosé - 026 / 470 10 37	Rampes d'escaliers préfabriqués	MOULLET FRÈRES SA 1468 Cheyres – 026 / 663 14 78
Eclairage	ZUMTOBEL STAFF SA Ch. Des Fayards 2 Z. l. ouest B 1032 Romanel-sur-Lausanne 021 / 648 13 31	Garden-centre	GYSI GEBR. AG Zugerstrasse 30 6341 Baar – 041 / 761 41 41
Dispositifs d'alarme	TYCO INTEGRATED SYSTEMS SA Le Trési 1 - CP 224 1028 Prévèrenge 021 / 811 24 00	Vitrages de toit plat	BEWILUX AG Ch. De Sonressert 11 – cp 51 2016 Cortalloid - 032 / 841 45 35
Portes automatiques	RECORD AUTOMATISATION DE PORTES SA Rte de Denges 28G 1027 Lonay – 021 / 803 79 87	Menuiserie intérieure portes communication	COBY YVERDON-LES-BAINS SA Rue des Uttins 30 1400 Yverdon-les-Bains 024 / 445 82 42
		Plâtrerie - peinture	CLÉMENT PEINTURE SA Rte des Grives 4 1763 Granges-Paccot 026 / 469 05 35
		Carrelages	CARRELAGES SASSI SA Rte Saint-Nicolas-de-Flüe 10 1700 Fribourg – 026 / 424 65 06