



LA SAVONNERIE

COOP RENENS CENTRE

Renens - VD

Maître de l'ouvrage

Coop Immobilien AG
Kasparstrasse 7
3027 Bern

Entreprise totale

HRS Real Estate SA
Rue de la Vernie 12
1023 Crissier

Architecte

Grin Architectes
Architecture et Urbanisme SA
Place Saint-Etienne 1
1510 Moudon

Ingénieurs civils

RLJ Ingénieurs Conseils SA
Chemin de l'Islettaz
1305 Penthalaz

Bureaux techniques

CVCS:
d. Jaquier Sàrl
Route de la Glâne 15
1700 Fribourg

Electricité:

Betelec SA
La Pierreire 2
1029 Villars-Ste-Croix

Physique du bâtiment:

ECE SA
Rue Centrale 1
2740 Moutier

Acoustique:

Acustica Sàrl
Rue Failloubaz 5
1580 Avenches

Sécurité:

Hautle Anderegg + Partner AG
Chasseralstrasse 15
3178 Bösinggen

Géotechnique:

Karakas & Français SA
Avenue des Boveresses 44
1010 Lausanne

Géomètre

BBHN SA
Avenue de Longemalle 24
1020 Renens

Coordonnées

Rue de la Savonnerie
1020 Renens

Conception 2005 - 2008

Réalisation 2009 - 2011



HISTORIQUE / SITUATION

Démarches communes et consensuelles. Projet d'envergure, le nouveau "Cœur de Ville" a servi de point de départ et d'élément moteur pour le renouveau du centre urbain rennais. Il est le fruit d'un développement de longue haleine mené en collaboration serrée avec les architectes, la municipalité et la direction de Coop Immobilier.

Le plan de quartier "Place du Marché" accepté par le conseil communal et les électeurs est l'aboutissement de ce projet consensuel. Pour le maître de l'ouvrage, la présence d'un centre commercial au coeur de la

ville est complémentaire à l'offre des hypermarchés périphériques. Par ailleurs, le projet marque l'aboutissement d'une série d'acquisitions immobilières entreprises dans le quartier, entamées dès 1953 avec l'achat de l'immeuble sis à la rue de la Savonnerie 13.

Côté autorités politiques, une étude portant sur l'image de la ville a permis, fin 2003, de mettre en exergue les points forts et faibles de la cité. Il en a résulté l'opération "Cœur de Ville" qui a pour ambition de faire vivre et dynamiser le centre, tout en mettant les espaces publics en valeur. Le plan de quartier résulte des nombreuses réflexions et démarches participatives qui ont découlé de cette opération riche d'enseignements.



PROGRAMME

Mixité des fonctions et affectations. Développement immobilier d'envergure, COOP Renens Centre représente un investissement de quelque 55 millions de francs (y.c. CFC3) pour cette réalisation qui comprend non seulement des commerces, mais aussi 75 logements dont 9 subventionnés et 12 protégés, ainsi que des surfaces de bureaux.

La partie publique du parking souterrain, cofinancée par la Ville de Renens, constitue le socle de la nouvelle place du marché. Le rez-de-chaussée, entièrement vitré, s'ouvre sur ce lieu de rencontres et ses rues adjacentes.

Le projet se distingue par une mixité des activités et affectation, répondant aux objectifs de créer des lieux vivants. Bâti sur un terrain de 7'500 m², le volume de construction est d'environ 97'000 m³ SIA, incluant un garage souterrain de 215 places, dont 125 sont publiques.

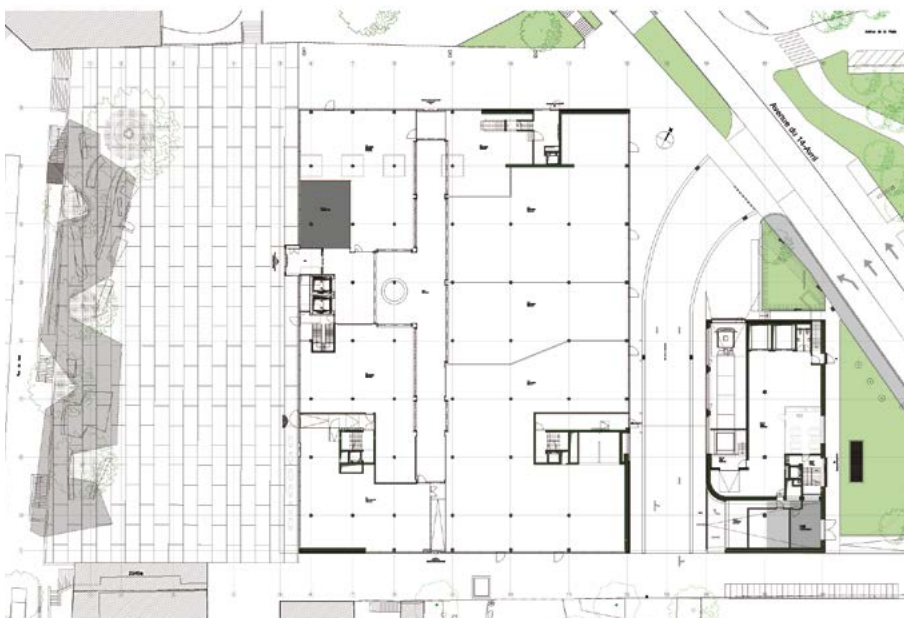


PROJET

Centre urbain de la nouvelle génération. COOP Renens Centre se compose de deux bâtiments reliés au niveau du sous-sol. L'un, de forme presque carrée, compte 2 à 5 niveaux sur rez, l'autre, rectangulaire et plus petit, en comprend 4 sur rez. Leur implantation sur le tracé de la rue de la Savonnerie respecte l'ancienne structure du centre-ville.

Afin de répondre à la volonté commune des promoteurs privés et publics, la disposition de cet ensemble prend en considération non seulement les intérêts commerciaux et de rentabilité, mais également les exigences en matière d'échanges sociaux, d'intégration harmonieuse et de qualité esthétique.

Afin de limiter l'impact des bâtiments et ainsi de préserver l'échelle de la ville, une grande partie du programme prend place en sous-sol. Parallèlement, le volume hors-sol comporte des hauteurs variables, ainsi que diverses découpes établies en fonction du gabarit donné par le tissu construit existant.



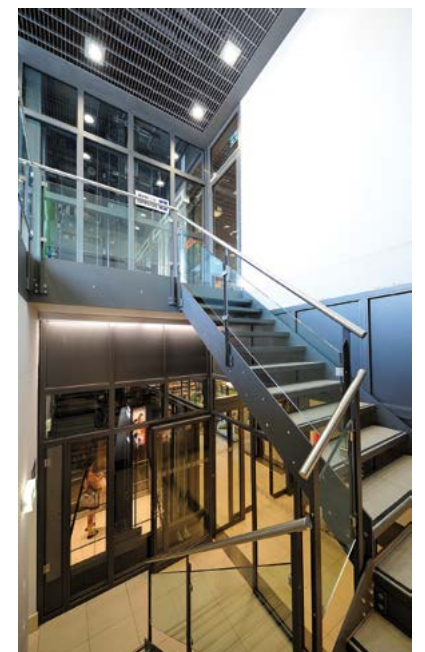


Du point de vue typologique, les bâtiments affirment leur caractère urbain et parfaitement contemporain: dotés de grandes fenêtres longilignes et de façades minérales, ils présentent une esthétique simple et sobre, adaptée au site, permettant de lire clairement les fonctions qu'ils abritent.

Du point de vue constructif, l'ensemble des bâtiments obtient le label **MINERGIE** conformément aux choix techniques et de matériaux permettant d'obtenir des performances énergétiques soucieuses du développement durable.

Photos

Les deux entités, distinctes en élévation et reliées en sous-sol, incluent habilement la partie commerciale au niveau de la rue: le projet s'inscrit ainsi avec aisance dans le tissu construit existant et répond aux souhaits urbanistiques de la Commune.





CARACTÉRISTIQUES

Surface du terrain:	7'500 m ²
Surface brute de plancher:	12'727 m ²
Volume SIA:	96'865 m ³
Nombre d'appartements:	75
Répartition des surfaces	
Commerces et mall:	4'700 m ²
Logements:	7'100 m ²
Bureaux:	900 m ²
Dépôts, technique, accès:	2'650 m ²
Parking:	5'950 m ²



entreprises adjudicataires et fournisseurs

liste non exhaustive

Démolition - Terrassement

LMT Exploitation SA
1042 Bioley-Orjulaz

Enceinte de fouilles - Travaux spéciaux

FORASOL SA
1027 Lonay

Echafaudages

ECHAMI Léman SA
1023 Crissier

Maçonnerie - Béton armé

BERTHOLET + MATHIS SA
1018 Lausanne

Éléments préfabriqués escaliers

ERTECO SA
1023 Crissier

Revêtement de façades

FACETEC SA
1023 Crissier

Étanchéité - Isolation

Consortium
ETANCHEITE 2000 SA
GENEUX DANCET SA
1020 Renens

Obturations coupe-feu

FIRE SYSTEM SA
1006 Lausanne

Ferblanterie

DENTAN-SCHAUB SA
2300 La Chaux-de-Fonds

Couverture combles

DENTAN Georges SA
1020 Renens

Fenêtres en métal léger

FELIX Constructions SA
1026 Denges

Fenêtres en bois-métal

BAUMGARTNER Fenêtres
1530 Payerne

Électricité

Consortium
CIEL société coopérative
MARECHAUX électricité SA
1007 Lausanne

Électricité

EASYELEC SA
1004 Lausanne

Appareils à courant fort

Groupe E Connect SA
1753 Matran

MCR

SIEMENS Suisse SA
1020 Renens

Protection contre la foudre

HOFMANN CAPT Paratonnerres Sàrl
1010 Lausanne

Sprinkler - Sécurité - Surveillance

DES systèmes de sécurité SA
1032 Romanel-sur-Lausanne

Climatisation - Réfrigération

Ventilation - Chauffage
Consortium

ALPIQ InTec Romandie SA

COFELY SA
1020 Crissier

Sanitaire

PERRER Sanitaire SA
1010 Lausanne

Constructions métalliques

PROGIN SA METAL
1630 Bulle

Constructions métalliques

Mobilier urbain

A - Z SA
6930 Bedano

Fermetures extérieures, protections solaires

BAUMANN HÜPPE AG
1052 Le Mont-sur-Lausanne

Serrurerie

BURGENER ET OBERLI SA
1131 Tolochenaz

Serrurerie

Claude JAUNIN Sàrl
1023 Crissier

Dispositifs de levage

portes industrielles

RIEDER Systems SA
1070 Puidoux

Ascenseurs - Monte-charges

A5 Ascenseurs SA
1052 Le Mont-sur-Lausanne

Chapes

CACCIAMANO Giovanni
1026 Echandens

Carrelages

DOVE Carrelage
1020 Renens

Revêtement de sols en bois - Sols sans joints

HKM SA
1023 Crissier

Plâtrerie

ALBA Peinture Sàrl
1012 Lausanne

BRUNO DECO-PEINTURE Sàrl
1023 Crissier

Plâtrerie-Peinture-Crèpis

FK Plâtrerie Peinture sàrl
1020 Renens

Menuiseries intérieures

NORBA SA
1610 Oron-la-Ville

Garde-corps bois

David COLLET
1400 Yverdon-les-Bains

Cuisines

FUST SA
1163 Etoy

Cuisine professionnelle

RESTO-TEC Sàrl
1907 Saxon

Lustrerie

REGENT appareils d'éclairage SA
1052 Le Mont-sur-Lausanne

Nettoyages

NETTOYAGE EXPRESS Sàrl
2000 Neuchâtel

Aménagements extérieurs

CHARMOY J.-F. SA
1090 La Croix (Lutry)