



# CITÉ CENTRE

VEVEY - VD

## Maître de l'ouvrage

HRS Hauser Rutishauser Suter AG  
Walzmühlestrasse 48  
8501 Frauenfeld

## Entreprise générale

HRS Hauser Rutishauser Suter SA  
Rue de la Vernie 12  
1023 Crissier

Chef de projet : Pierre Carera

## Architectes

Pezzoli & Associés Architectes SA  
Avenue du Silo 9  
1020 Renens

Collaborateurs :

Mmes Theintz et Esselier  
MM. Perez et Campini

## Ingénieurs civils

Daniel Willi SA  
Avenue des Alpes 43  
1820 Montreux

## Bureaux techniques

Electricité :  
Betelec SA  
Chemin de Chantemerle 14  
1010 Lausanne

Sanitaire :

PES Ponzio Marc  
Sus-la-Rochettaz  
1410 Thierrens

Chauffage :

ETB SA Bernard Saegesser  
Rue de la Poste  
1410 Echallens

Ventilation :

EGC, Roger-Luc Rubin et  
EGC Chuard Ing. Conseils SA  
Avenue du Lignon 36  
1219 Le Lignon

Géotechnique :

Karakas & Français SA  
Avenue des Boveresses 44  
1010 Lausanne

Physique des constructions :

Monay Gilbert  
Avenue Vinet 25  
1004 Lausanne

## Géomètre

Claude Thurler  
Avenue du Clos d'Aubonne 17  
1814 La Tour-de-Peilz

## Coordonnées

Rue du Simplon 26/28  
et Rue du Musée 6/8  
1800 Vevey

**Conception** 2000-2002

**Réalisation** 2002-2004

## Photos

*Complexe multi usage urbain de la dernière génération, Cité Centre Coop répond aux standards sévères du Maître de l'ouvrage. Sa construction fait appel à une grande maîtrise technique dans différents domaines.*



## Situation

### Implantation au cœur historique de la vieille ville.

Complexe à vocation mixte, le nouveau COOP Cité Centre de Vevey prend place non loin de la gare CFF, à proximité de la place du Marché.

C'est dire que les constructions qu'il comprend sont implantées dans un ancien quartier de la ville et qu'elles ont pu voir le jour à la faveur de regroupements de parcelles, bordées côté nord par le collège du Clos, à l'ouest par la rue du Musée et au sud par la rue du Simplon.

Une telle situation, en site urbain et dans le cœur historique de la ville, sur des terrains connus pour leur qualité médiocre, due notamment à la présence de la nappe phréatique toute proche, représente une difficulté notable, à prendre en compte dans tous les aspects de la planification.

## Programme

### Affectations multiples et caractère standard du Centre Commercial.

Le programme s'articule en quatre

parties, soit une plate-forme commerciale avec garage souterrain, un corps de bâtiment doté de surfaces administratives et de logements, et une autre partie formée de quatre immeubles donnant sur la rue du Simplon.

Au total, le complexe présente 72'000 m<sup>3</sup> SIA et 180 places de parc disposées sur deux niveaux, dont 150 sont réservées aux clients des commerces. Le centre commercial dispose de 1'600 m<sup>3</sup>, dont une part majoritaire occupée par le magasin Coop, situé au rez inférieur. Ce niveau abrite aussi deux commerces indépendants, quatre autres d'entre-eux étant situés au rez supérieur, reliés aux commerces situés dans l'immeuble de la rue du Simplon 30, en construction.

La construction ouverte sur la rue du Musée accueille trois étages de surfaces administratives, le quatrième et les combles étant dévolus à l'habitation. Ils offrent six appartements traversants, conçus en duplex, soit trois 5 1/2 pièces, deux 3 1/2 pièces et un 2 1/2 pièces.

Le bâtiment sud (rue du Simplon 26) accueille les résidents de la Fondation Beau Séjour dans 28 appartements : vingt-six 2 1/2 pièces destinés à recevoir des personnes âgées (appartements protégés) et deux 5 1/2 pièces pour le personnel de soins et d'entretien.



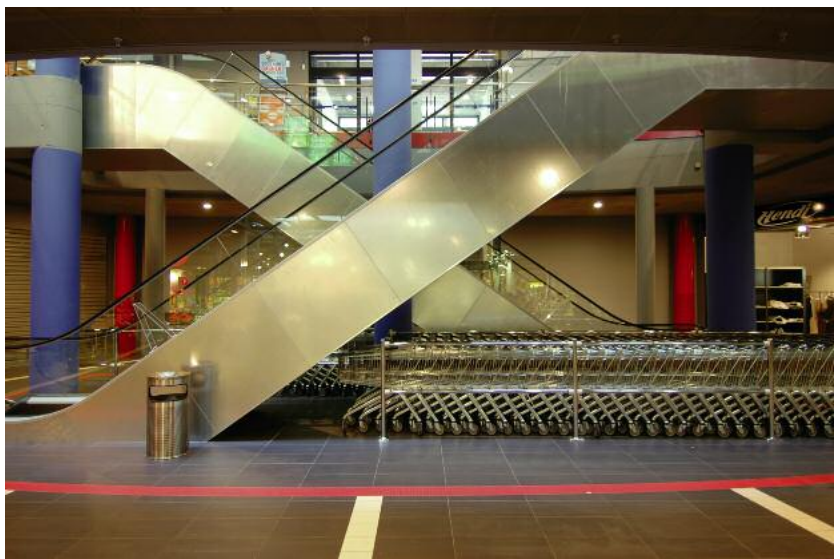


## Projet

**Refroidissement avec l'eau pompée de la nappe phréatique.** Exécutés dans des conditions difficiles, le fond de fouille se situant 6.50 m sous le niveau supérieur de la nappe phréatique, les travaux de terrassements ont par ailleurs été compliqués par la nécessité de pratiquer des fouilles archéologiques, de même que par le tassement important d'un bâtiment existant, entraînant le démontage et remontage imprévus de la grue pendant la phase de chantier.

Les structures porteuses ont donc été constituées à l'abri d'une paroi "jetting" de 6'000 m<sup>2</sup>, étanche et haute de 18 m, stabilisée par des ancrages actifs et passifs. Un important réseau de tranchées drainantes a dû être exécuté pour capter et amener l'eau de la nappe dans le puits principal, d'un diamètre de 1.50 m, à partir duquel le pompage était assuré en continu, avec un débit de 25 m<sup>3</sup>/heure.

Le radier général (épaisseur 1m.) est dimensionné pour compenser la poussée d'Archimède. Les éléments porteurs sont essentiellement constitués par les murs périphériques, des parois intermédiaires et des piliers en béton armé préfabriqué. Le Centre commercial présente typiquement les caractéristiques voulues pour répondre aux standards des grands centres COOP édifiés en Suisse.



## Situation



## Appartement type







L'ambiance y est notamment assurée par le choix des matériaux de finition et par le mobilier, celui des couleurs et de l'éclairage. Les espaces de circulations sont largement dimensionnés et lumineux, tandis que l'ensemble des équipements du bâtiment répond aux normes techniques les plus modernes, notamment en ce qui concerne le traitement des énergies.

A ce chapitre, il est intéressant de relever l'usage approprié fait de l'eau pompée en permanence de la nappe, à raison de 200 m<sup>3</sup>/heure, en pointe. Cette eau, assez propre par définition et à la température stable aux environs de 10°C, est en partie utilisée pour évacuer la chaleur de condensation de la production de froid du centre commercial, évitant ainsi l'installation extérieure d'un aérorefroidisseur, toujours bruyant.

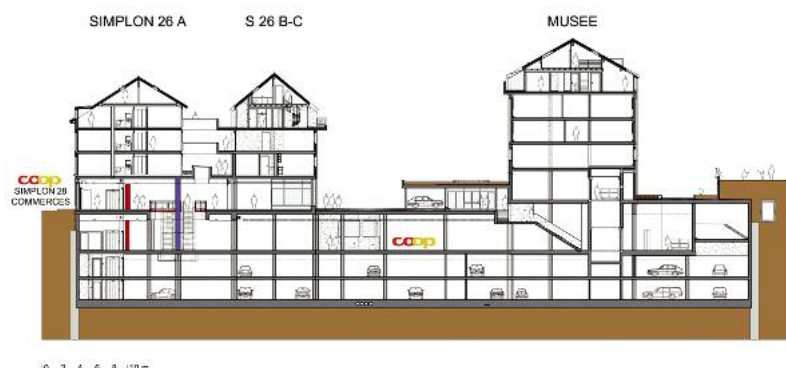
Autre usage, le refroidissement de l'air des diverses installations de ventilation, notamment des bureaux, boutiques, locaux sociaux et surface de vente COOP.

Ces installations consomment au maximum 25m<sup>3</sup>/h d'eau pompée, représentant une puissance frigorifique de 300 kW, obtenue avec une économie d'énergie électrique 40 à 50 fois plus basse qu'avec un système traditionnel. A l'intérêt de l'exploitation s'ajoute encore celui du moindre investissement initial.



### Caractéristiques

Surface terrain :	<b>3'609 m<sup>2</sup></b>
Volume SIA :	<b>71'600 m<sup>3</sup></b>
Coût total :	<b>35 mios</b>
Appartements :	<b>34</b>
Abri PC :	<b>87 pl.</b>
Surfaces	
Administration :	<b>1'590 m<sup>2</sup></b>
Logements :	<b>3'078 m<sup>2</sup></b>
Commerces :	<b>4'040m<sup>2</sup></b>
Parking int. :	<b>178 pl.</b>
Parking ext. :	<b>19 pl.</b>



# ENTREPRISES ADJUDICATAIRES ET FOURNISSEURS

Liste non exhaustive

Démolition - Terrassement Fouilles archéologiques	<b>SOTRAG SA + GUEX SA</b> 1800 Vevey	Stores intérieurs Grilles de sol entrées	<b>ATELIER SERVICES SA</b> 1010 Lausanne
Echafaudages	<b>RICHARD René &amp; Fils SA</b> 1800 Vevey	Couple local transformateurs	<b>WEMA SA</b> 1022 Chavannes
Travaux de maçonnerie	Consortium <b>FRUTIGER SA &amp; TACCHINI SA</b> 1073 Savigny	Installations de chauffage et ventilation	<b>PAUL WIRZ SA</b> 1007 Lausanne
Protection de fouilles et pieux	<b>FORASOL SA</b> 1028 Préverenges	Installations sanitaires	<b>CONSTANTIN Georges SA</b> 1023 Crissier
Contrôle collecteurs Abaissement nappe phréatique	<b>INTRASUB SA</b> 1800 Vevey	Serrurerie	<b>André TARONI Sàrl</b> 1820 Montreux
Protection contre la foudre	<b>HOFMANN - CAPT Sàrl</b> 1066 Epalinges	Portes industrielles	<b>HÖRMANN AG</b> 4702 Oensingen
Isolation enterrée	<b>ZELTNER B. SA</b> 1030 Bussigny	Système de verrouillage	<b>QUAINCAILLERIE RIVIERA SA</b> 1800 Vevey
Couverture - Ferblanterie	<b>COUFER LAUSANNE SA</b> 1033 Cheseaux-sur-Lausanne	Cheminées en acier inox	<b>SERRINOX Bouvier Franco</b> 1607 Palézieux-Gare
Ferblanterie bât. Simplon 34	<b>GIOVANNA SA</b> 1815 Clarens	Ascenseurs, monte-charge et escalators	<b>SCHINDLER ASCENSEURS SA</b> 1000 Lausanne
Isolation et étanchéité toiture	<b>DB BELLUZZO Denis</b> 1066 Epalinges	Plates-formes élévatrices	<b>RIEDER SYSTEMS SA</b> 1093 La Conversion
Charpente et planchers en bois	<b>SONNAY CHARPENTE</b> 1607 Les Tavernes	Carrelages	<b>SASSI CARRELAGES BULLE</b> 1630 Bulle
Isolation périphérique	<b>LANER SA</b> 1752 Villars-sur-Glâne	Sols sans joints	<b>SIKA TRAVAUX SA</b> 1026 Echandens
Etanchéité-Isolation	<b>DENTAN GEORGES SA</b> 1800 Vevey	Revêtement de sols synthétiques - Parquet	<b>HKM SA</b> 1700 Fribourg
Etanchement des joints	<b>PROCOLMAT</b> 1007 Lausanne	Plâtrerie - Peinture	<b>CLEMENT PEINTURE SA</b> 1700 Fribourg
Fenêtres bois-métal	<b>BAUMGARTNER G. AG</b> 6332 Hagendorn	Peinture gaines musée	<b>ELECTRO PAINTERS SA</b> 1228 Plan-les-Ouates
Fenêtres et portes extérieures	<b>CMA SA</b> 1700 Fribourg	Plâtrerie Centre commercial Faux plafonds - Nettoyage	<b>FA MONTAGES Sàrl</b> 1012 Lausanne
Stores à lamelles	<b>BAUMANN HÜPPE SA</b> 1163 Etoy	Chapes	<b>CACCIAMANO G.</b> 1026 Echandens
Stores à lamelles	<b>HARTMANN + CO SA</b> 1052 Le Mont-sur-Lausanne	Chapes dures locaux Coop Réfection sols parking	<b>WEISS+APPETITO SA</b> 1024 Ecublens
Installations électriques	<b>SONREL Electricité SA</b> 1010 Lausanne	Réfection béton rampe Coop	<b>ISOTECH SA</b> 1024 Ecublens
Tableaux électriques	<b>EEF CONNECT SA</b> 1700 Fribourg	Assèchement bâtiment	<b>KRÜGER + CIE SA</b> 1072 Forel (Lavaux)
Lustrerie	<b>REGENT APPAREILS D'ECLAIRAGE SA</b> 1052 Le Mont-sur-Lausanne	Portes intérieures	<b>NORBA ENTREPRISES SA</b> 1610 Oron-la-Ville
Système de surveillance vidéo Eclairage de secours - Déteçt. incendie	<b>TYCO INTEGRATED SYSTEMS SA</b> 1028 Préverenges	Menuiserie - Escaliers Armoires - Cloisons	<b>MAF du centre Artisanal de Fenil</b> 1804 Corsier-sur-Vevey
Matériel périphérique	<b>SIEMENS Building Automation</b> 1066 Epalinges	Escaliers, cloisons en bois	<b>7 EN BOIS</b> 1800 Vevey
Installation de gestion du centre Installation d'électro-régulation	<b>PROTOMAT SA</b> 1754 Rosé	Agencement de cuisine	<b>GETAZ ROMANG SA</b> 1806 St-Légier
Gestion du parking	<b>SKIDATA (SUISSE) SA</b> 1033 Cheseaux-sur-Lausanne	Nettoyage	<b>NETOK SA + ABRU SA</b> 1007 Lausanne
Détection et signalisation	<b>SCHICK Electronic SA</b> 1020 Renens	Signalisations intérieures et extérieures	<b>SIGNAROUTE SA</b> 1037 Etagnières
Obturations coupe-feu	<b>FIRE SYSTEM SA</b> 1006 Lausanne	Films de protection	<b>GLASLOOK SA</b> 1694 Villarsviriaux
Isolation sous dalles Faux-plafonds	<b>ISOLFEU Lancy SA</b> 1227 Les Acacias	Déchetterie	<b>FRANCEY SERVICE SA</b> 1820 Montreux
Eléments pour abris PC	<b>GIVINDUSTRIE SA</b> 1217 Meyrin	Aménagements extérieurs	<b>MENETREY SA</b> 1034 BousSENS
Cloisons WC publics	<b>BÜWA SA</b> 1031 Mex	Aménagements routes et places	<b>GRISONI ZAUGG SA</b> 1800 Vevey